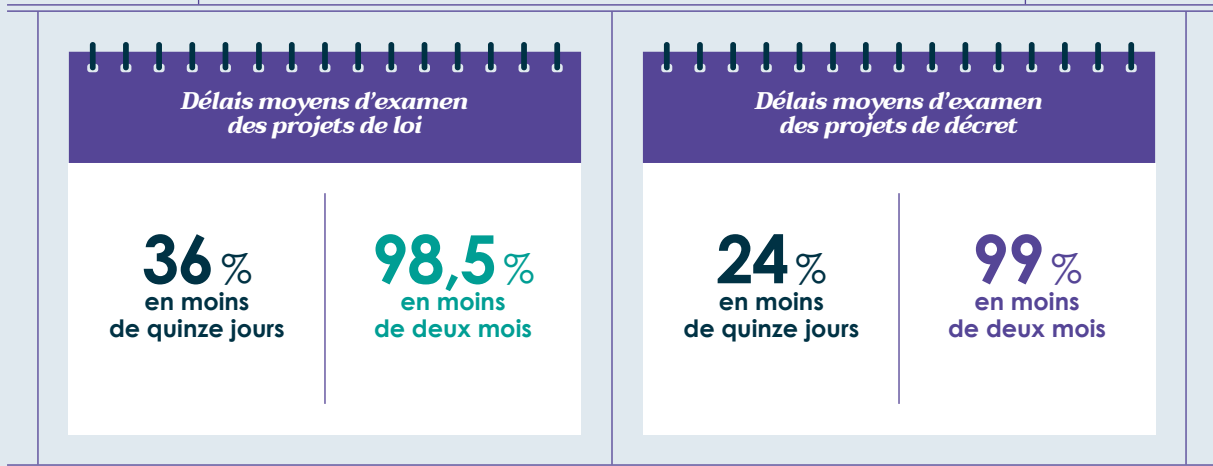
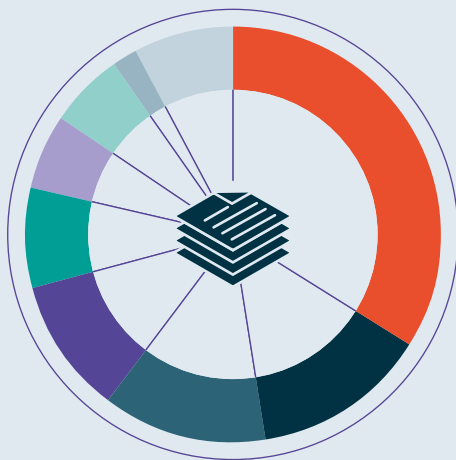
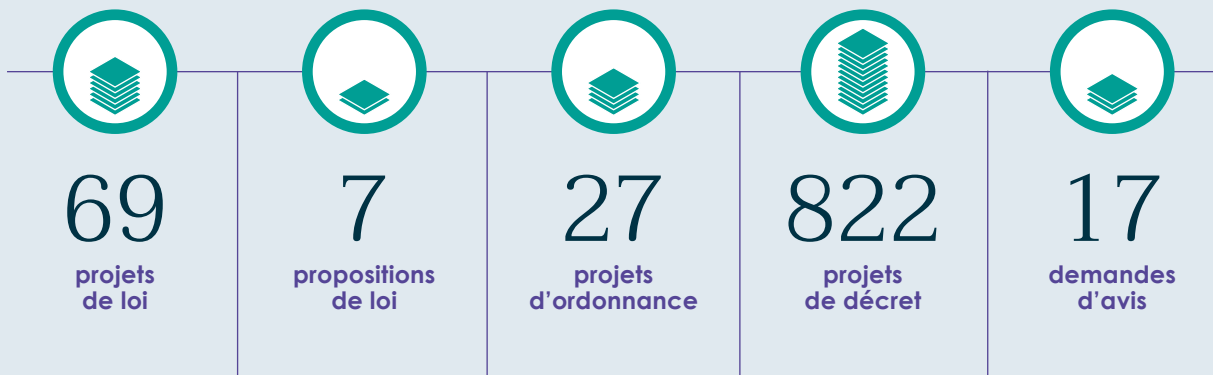


Activité consultative



Nature des textes examinés

R
E
P
È
R
E
S



Répartition des projets de texte par ministère

- 34,1% Intérieur, Outre-mer
- 13,4% Ministères sociaux
- 12,8% Écologie, Énergie, Transports, Urbanisme
- 10,6% Ministères financiers
- 7,9% Affaires étrangères, Défense
- 5,8% Justice
- 5,8% Éducation, Enseignement supérieur, Recherche, Formation professionnelle
- 2% Agriculture
- 7,6% Autres

Activité juridictionnelle

Conseil d'État



Tribunaux administratifs



317 QUESTIONS PRIORITAIRES de constitutionnalité

Délai prévisible moyen de jugement

6 mois 17 jours
-31 % entre 2008 et 2018

Délai prévisible moyen de jugement

9 mois 15 jours
-27 % entre 2008 et 2018

Répartition des affaires réglées par formation de jugement



- 0,3% Assemblée du contentieux, section du contentieux
- 13,7% Chambres réunies
- 37,5% Chambres jugeant seules
- 3,8% Ordonnances du juge des référés
- 44,7% Autres ordonnances

Répartition des affaires enregistrées par mode de saisine



- 11,3% Premier ressort
- 3,3% Appel
- 33,3% Cassation des décisions des cours administratives d'appel
- 7,5% Cassation des décisions des tribunaux administratifs statuant en référé
- 15,3% Cassation des décisions des tribunaux statuant en premier et dernier ressort hors référés
- 11,8% Cassation des décisions des juridictions administratives spécialisées
- 17,5% Autres

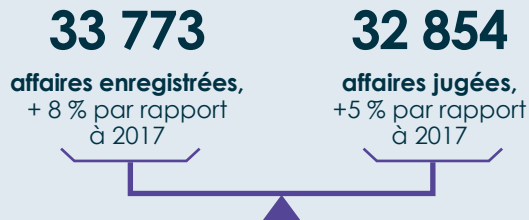
Répartition des affaires jugées par formation de jugement



- 26,7% Ordonnances et renvois
- 38,2% Juge unique
- 35,1% Formation collégiale

Activité juridictionnelle

Cours administratives d'appel



Cour nationale du droit d'asile



Délai prévisible moyen de jugement

10 mois 23 jours

- 15 % entre 2008 et 2018

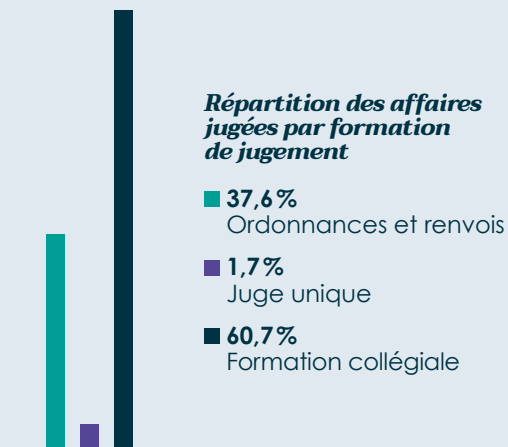
Délai moyen constaté

6 mois 15 jours

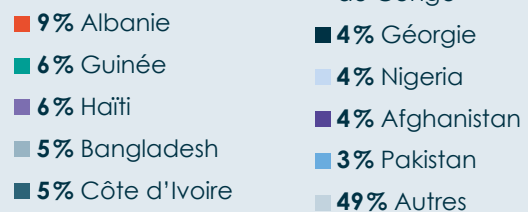
Ce délai est en augmentation de 39 jours par rapport à 2017. Des mesures ont été prises pour augmenter la capacité de jugement de la CNDA en 2019, afin de réduire le délai et de faire face à l'augmentation des entrées.

R
E
P
È
R
E
S

Répartition des affaires jugées par formation de jugement



Pays d'origine des requérants



Carte des juridictions

